

# EM-BIURO PANEL Zestaw montażowy M02

Do montażu natynkowego za pomocą magnesów. Błyskawiczny montaż i demontaż lampy.

Zestaw montażowy M02 to wygoda i komfort montażu oraz późniejszego serwisowania lamp z serii em-BIURO PANEL. Możliwość szybkiego, beznarzędziowego ściągnięcia lampy z sufitu lub ściany pozwala na szybszy wgląd w konstrukcję lampy oraz prostsze utrzymanie jej w dobrym stanie na długie lata.

## Zestaw montażowy M02 pasuje do lamp em-BIURO PANEL:

- 6060
- 3060
- 14120

MICOLED to wysoka wydajność, niższe koszty, 100% polska produkcja. Nasze lampy to wydajna i bezpieczna praca, niższe koszty oświetlenia oraz solidna jakość na lata od polskiego producenta.

Zacznij oświetlać taniej, wydajniej i bezawaryjnie.



Mocne uchwyty magnetyczne



Gumowy dystans



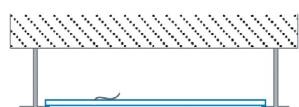
Łatwy montaż natynkowy



Beznarzędziowy demontaż lampy

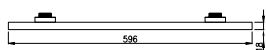
### Standart M01

Montaż w modułowym suficie podwieszanym



### Opcja M02

Montaż natynkowy



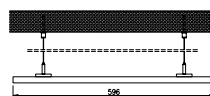
Uchwyty magnetyczne



Gumowy element dystansowy

### Opcja M03

Montaż zawieszkowy



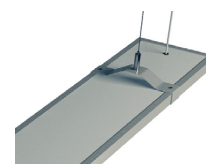
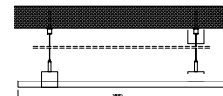
Uchwyty magnetyczne



Uchwyt z gwintem oraz linka zakończona elementami mocującymi

### Opcja M04

Montaż zawieszkowy



Linka zakończona elementami mocującymi