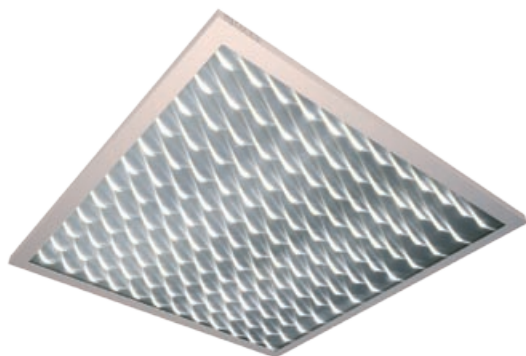
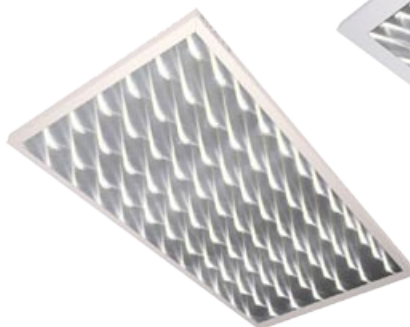


1. WYGLĄD

Z układem optycznym D01 - MIKROPRYZMAT



PANEL SUFITOWY
LED 6060

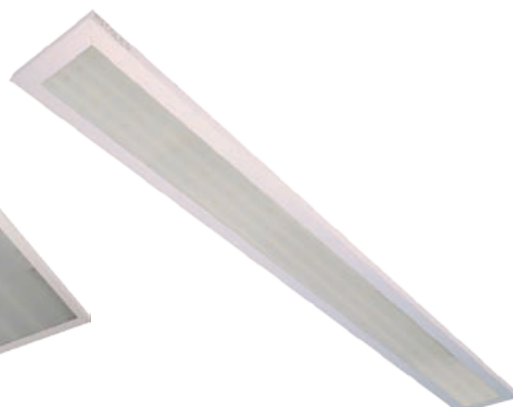


PANEL SUFITOWY
LED 3060



PANEL SUFITOWY
LED 14120

Z układem optycznym D02 - SATYNA



2. PARAMETRY TECHNICZNE

MODEL e-BP	j.m.	18W D01	18W D02	25W D01	25W D02	35W D01	35W D02	50W D01	50W D02	35W D01	35W D02	50W D01	50W D02	65W D01	65W D02		
Diody 5630 SMD LED 	szt.	72 diody 5630 SMD LED				144 diody 5630 SMD LED				144 diody 5630 SMD LED							
Model zasilacza elektronicznego zintegrowany z układem PFC		DW18		DW25		DW35		DW50-1-10V możliwość sterowania		DW 35		DW 50		DW 65			
Współczynnik mocy		0,98															
Współczynnik zniekształceń harmonicznych		< 10%															
Strumień świetlny źródła światła 5K Tc65°C	lm	2520	2520	3750	3750	5600	5600	8600	8600	5600	5600	8000	8000	9880	9880		
Maksymalny strumień świetlny oprawy 5K Tc65°C	lm	2326	2350	3230	3263	4479	4525	6461	6527	4025	4065	5600	5656	7280	7352		
Maks. skuteczność świetlna oprawy	lm/W	129	131	129	131	128	129	129	131	128	128	129	129	129	129		
Pobór mocy (+/-5%) Tj90°C	W	18	18	25	25	35	35	50	50	35	35	50	50	65	65		
Układ optyczny		D01 - MIKROPRYZMAT / D02 - SATYNA															
Sposób montażu		M01 - modułowe sufity podwieszane / M02 - natynkowo / M03 - zawieszkowo															
Barwa światła		standard 4000K (opcjonalnie 5000K, 3000K)				standard 5000K (opcjonalnie 4000K, 3000K)				standard 4000K (opcjonalnie 3000K, 5000K)							
Wymiary zewnętrzne / Waga	mm /kg	596x296x18 /2,1				596x596x18 /3,7				140x1196x18 /2,2							

Ze względu na ciągłe udoskonalanie rozwiązań parametry w tabeli mogą ulec zmianie.

3. BUDOWA

Lampa typu em-BIURO składa się z:

- Aluminiowej ryflowanej ramki;
- Powlekaney blachy stanowiącej podstawę lampy;
- Zintegrowanego z podstawą lampy elektronicznego układu zasilającego z wyprowadzonym na zewnątrz obudowy przewodem;
- Zintegrowanych z podstawą źródeł światła LED w technologii SMD;
- Układu optycznego w postaci dyfuzora.

4. MONTAŻ LAMPY

Przed zamontowaniem lampy em-BIURO należy ją podłączyć.

MONTAŻ W SUFICIE PODWIESZANYM M01 - wymagany otwór w świetle 600x600 mm, 300x600 mm lub 140x1200 mm.

1. Montaż polega na umieszczeniu oprawy w otworze sufitu modułowego i oparciu ramki oprawy na stelaru konstrukcji sufitu.

MONTAŻ NATYNKOWY - zastosować dostępny w akcesoriach zestaw do montażu M02.

Zestaw M02 zawiera 4 sztuki uchwytów magnetycznych z otworem pod płaski łeb śruby z gumowymi elementami dystansowymi (średnica zewnętrzna uchwytu - 52 mm, średnica otworu wewnętrznego - 22 mm; wysokość uchwytu łącznie z gumowym elementem dystansowym zintegrowanym z uchwytem magnetycznym 17 mm; udźwig max. - 23kg)

1. Uchwyty magnetyczne należy zamontować do podłoża (sufitu, ściany) w czterech narożnikach, tak by tworzyły kwadrat o szerokości ok. 400 mm - PANEL LED 6060/ prostokąt 400x200 mm - PANEL LED 3060/ oraz w dwóch miejscach w linii prostej oddalonych od siebie o ok. 1000 mm - PANEL LED 141200.

2. Uchwyty należy zamocować na kołkach rozporowych (odpowiednio dobranych w zależności od rodzaju podłoża) z zastosowaniem wkrętów z łbem płaskim.

UWAGA!

Wkręt z łbem płaskim musi uwzględniać 35 mm dystans, i o taką długość powinien być dłuższy od kołka rozporowego.

3. Po uprzednim sprawdzeniu zamontowanych uchwytów magnetycznych, należy zamocować podstawę lampy (od strony powlekaney blachy) do uchwytów magnetycznych, następnie wypozycjonować.

MONTAŻ ZAWIESZKOWY - zastosować dostępny w akcesoriach zestaw do montażu M03.

Zestaw M03 zawiera 4 sztuki uchwytów magnetycznych z wystawionym gwintem do montażu linki, 4 linki zakończone z dwóch stron elementami montażowymi (średnica zewnętrzna uchwytu - 47 mm, średnica otworu wewnętrznego - 5,5 mm; średnica fazy pod łeb śruby - 11,5 mm; gwint zewnętrzny - M4; wysokość uchwytu łącznie z gwintem - 17 mm, udźwig max. - 19,3 kg).

1. Linki stalowe o długościach dopasowanych do potrzeb należy zamontować do sufitu w czterech narożnikach, tak by tworzyły kwadrat o szerokości ok. 400 mm - PANEL LED 6060/ prostokąt 400x200 mm - PANEL LED 3060/ oraz w dwóch miejscach w linii prostej oddalonych od siebie o ok. 1000 mm - PANEL LED 141200.

2. W tym celu należy rozkręcić element mocujący i jego górną część (bez linki) zamontować wkrętami na kołkach rozporowych (odpowiednio dobranych w zależności od rodzaju podłoża).

3. Po uprzednim sprawdzeniu zamontowanych uchwytów magnetycznych, należy dokręcić linki i zamontować na ich przeciwległym końcu uchwyty magnetyczne, wkręcając je w elementy mocujące.

4. Następnie należy zamocować podstawę lampy (od strony powlekaney blachy) do uchwytów magnetycznych i wypozycjonować.

6. PODŁĄCZANIE

Podłączanie można wykonywać wyłącznie przy wyłączonym napięciu zasilania. Przewód zasilający lampy podłączać do instalacji poprzez złączki dwutorowe.

7. UŻYTKOWANIE, CZYNNOŚCI KONSERWACYJNE

W trakcie użytkowania lampa nie wymaga zabiegów konserwacyjnych. W przypadku zabrudzenia układu optycznego należy je oczyścić ogólnie dostępnymi środkami.

8. NAPRAWA

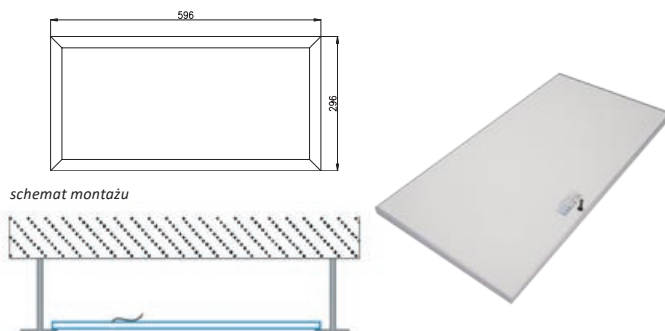
Samodzielna naprawa przez nieprzeszkolony personel użytkownika jest zabroniona. W przypadku stwierdzenia wadliwego działania lub niedziałania lampę należy zdemontować i odesłać do naprawy do producenta. Użytkownicy eksploatujący duże ilości lamp serii em-BIURO na życzenie zostaną przeszkoleni do wykonywania samodzielnych napraw.

9. UWAGI KOŃCOWE

Wszelkie prace związane z montażem i / lub eksploatacją lamp serii em-BIURO może wykonywać wyłącznie personel posiadający wymagane obowiązującymi przepisami kwalifikację stwierdzone zaświadczeniem kwalifikacyjnym.

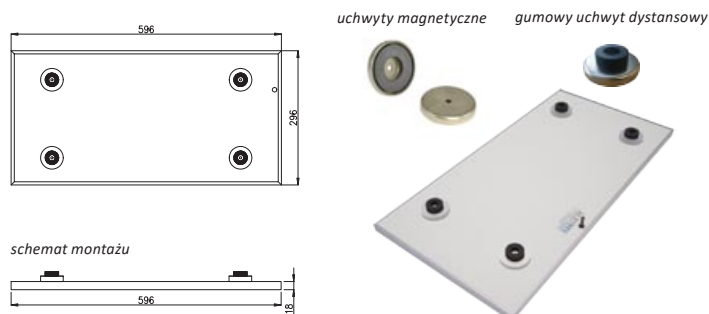
SCHEMATY I ZESTAWY MONTAŻOWE

STANDARD M01 - Montaż w modułowym suficie podwieszanym



OPCJA M02 - Montaż natynkowy

zestaw do montażu M02



OPCJA M03 - Montaż zawieszkowy

zestaw do montażu M03

